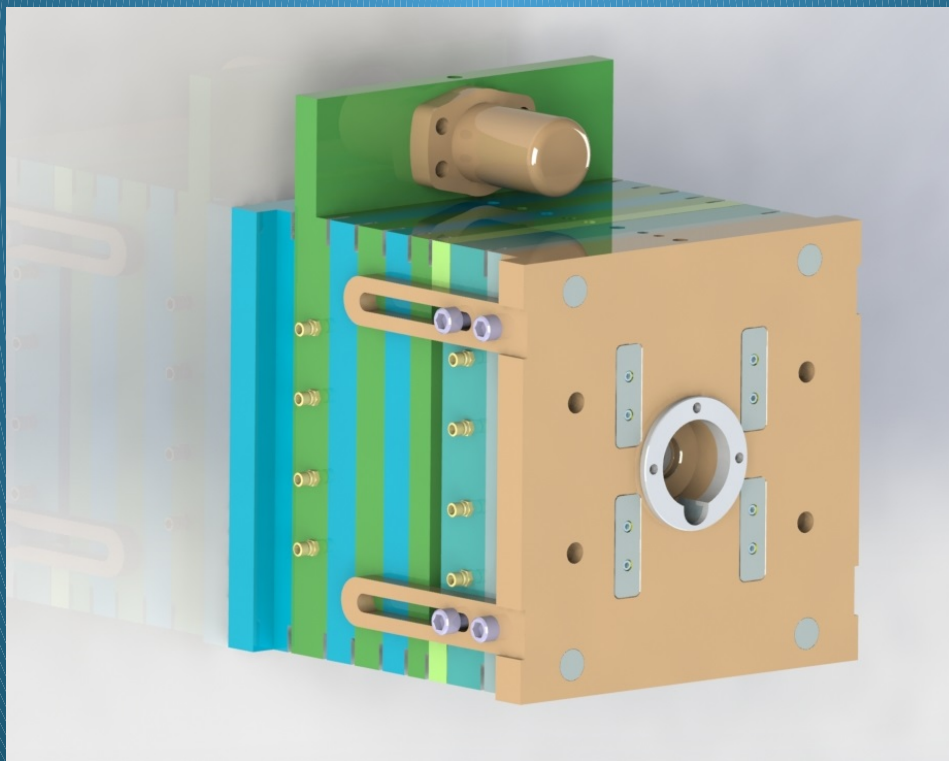
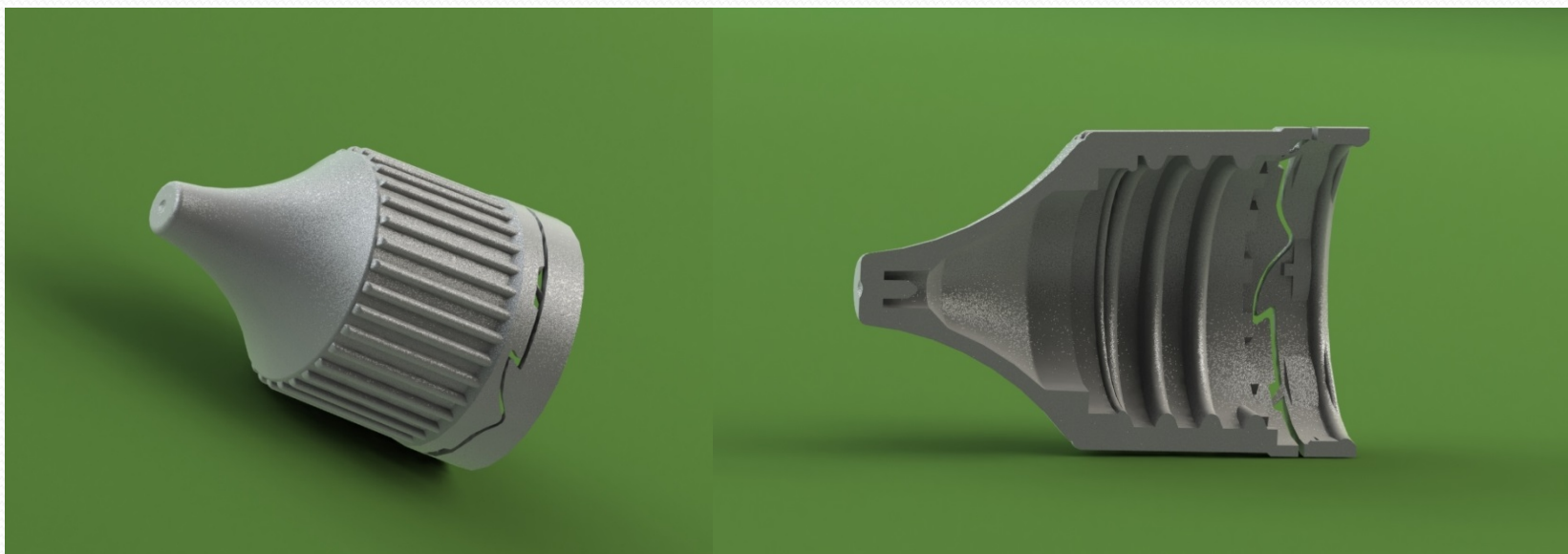


ПРЕСС-ФОРМА «КОЛПАЧОК»

Презентация новой 8-ми местной пресс-формы с системой автоматического свинчивания и съема резьбовых изделий «Колпачок»

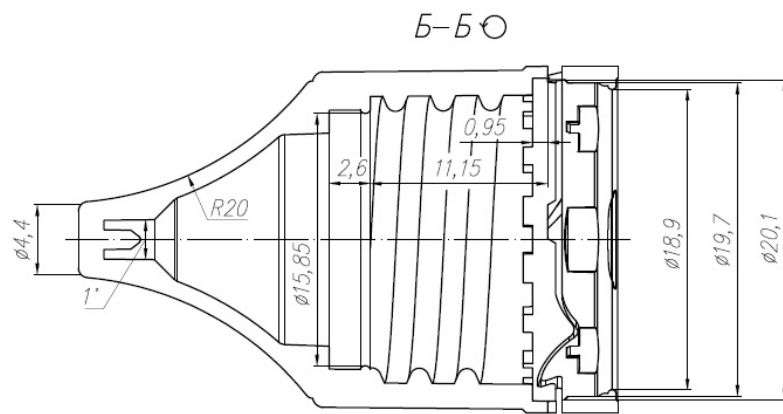
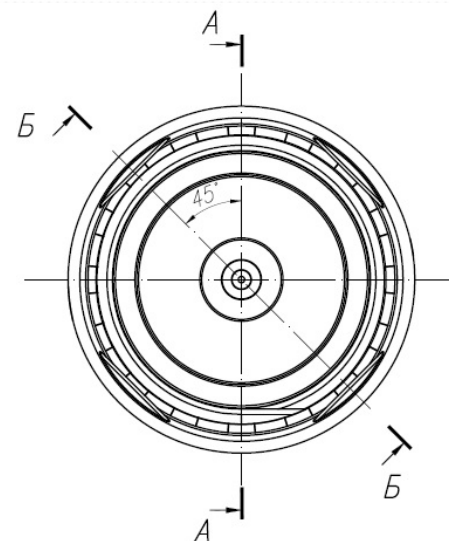
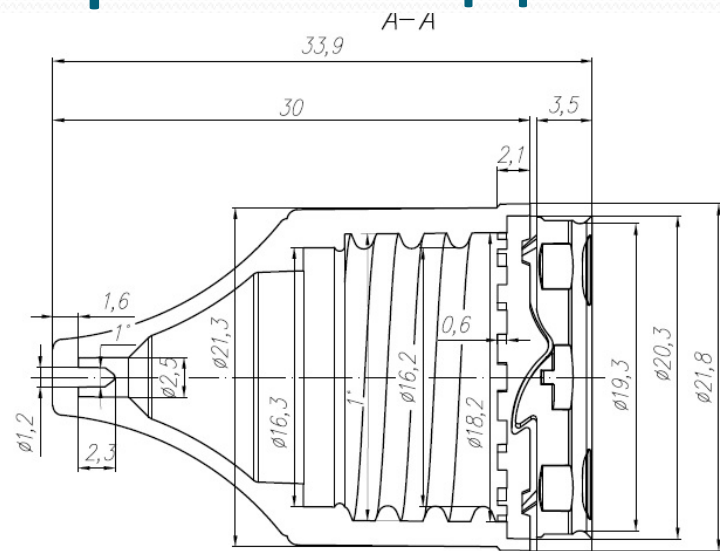


Изделие «Колпачок»

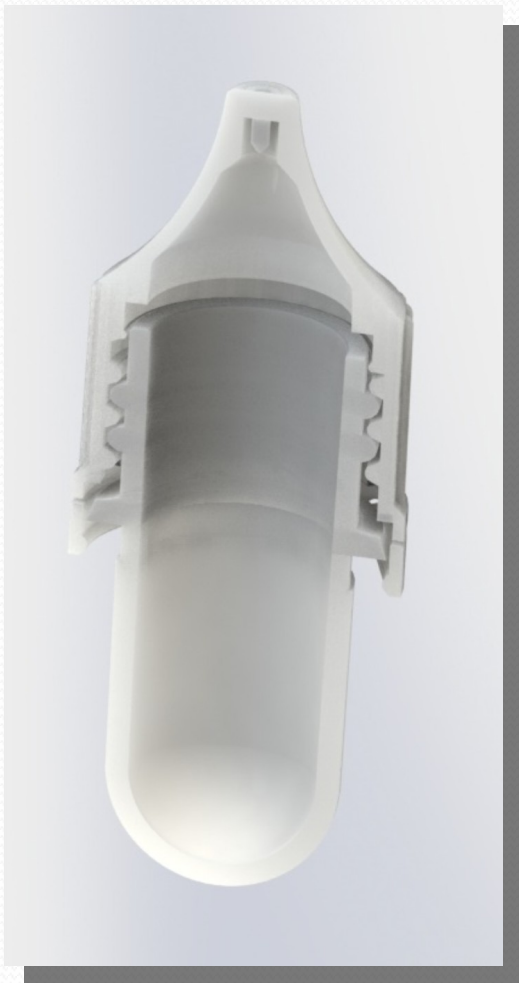


- Материал отливки: Полиэтилен низкого давления 2212.
- Вес отливки: 2,35гр.
- Комплектация: Колпачок+пипетка+преформа.
- Дополнительно: Наличие контрольного отрывного кольца (2 вида).

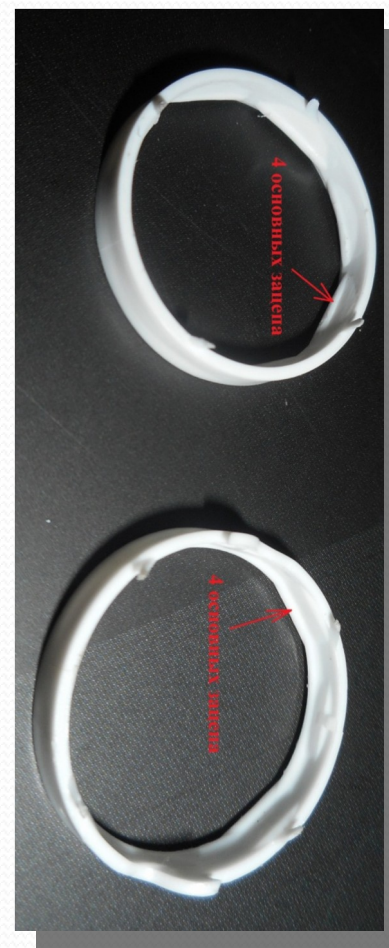
Чертеж изделия



Сборка Колпачок + Преформа



2 варианта контрольных отрывных колец

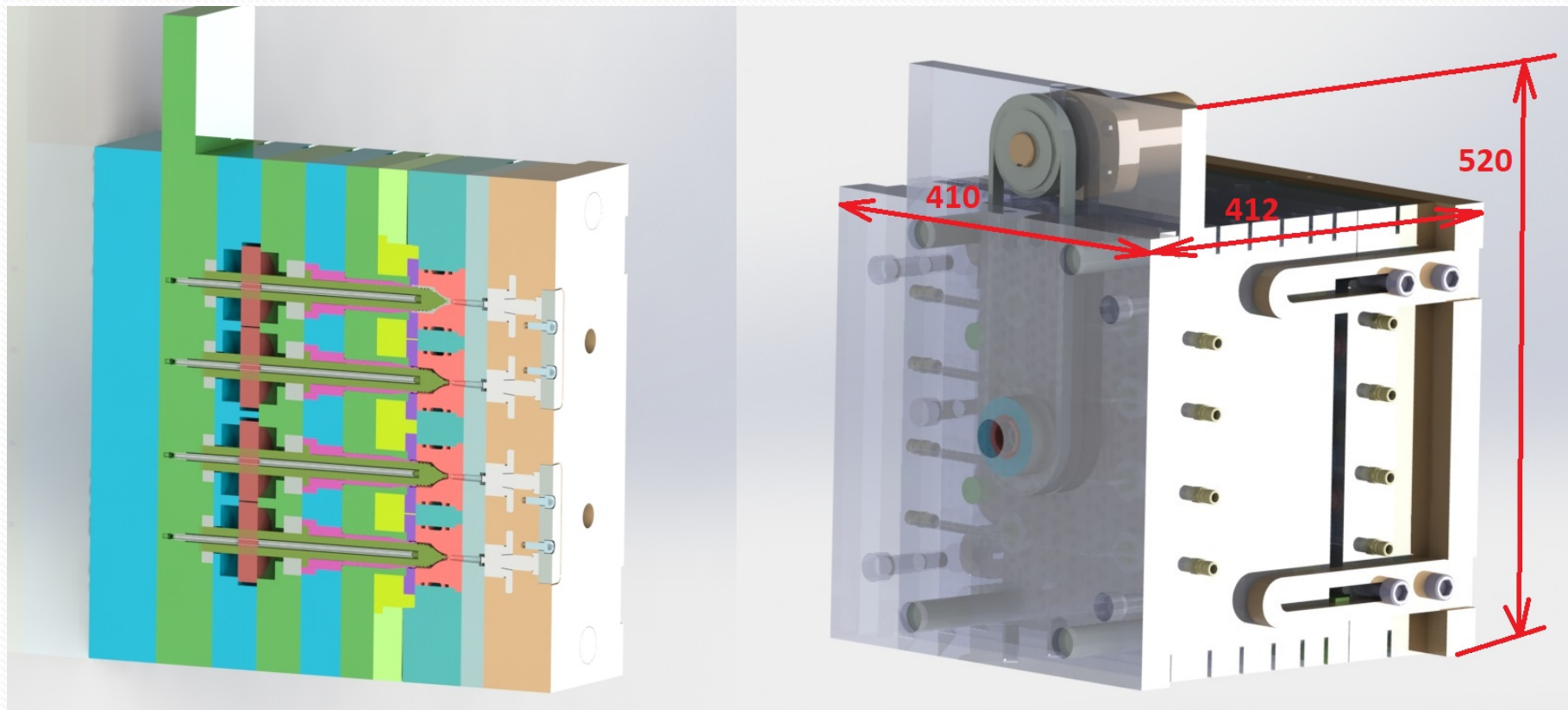


Пресс-форма на изделие «Колпачок»

- ПФ 8-ми местная
- Холодный канал
- Автоматическая система свинчивания и сброса отливок
- Эффективная система охлаждения матриц и пуансонов
- Счетчик смыканий
- Материал формообразующих: Сталь 4X5МФС
- Твердость формообразующих: 46-51 HRC



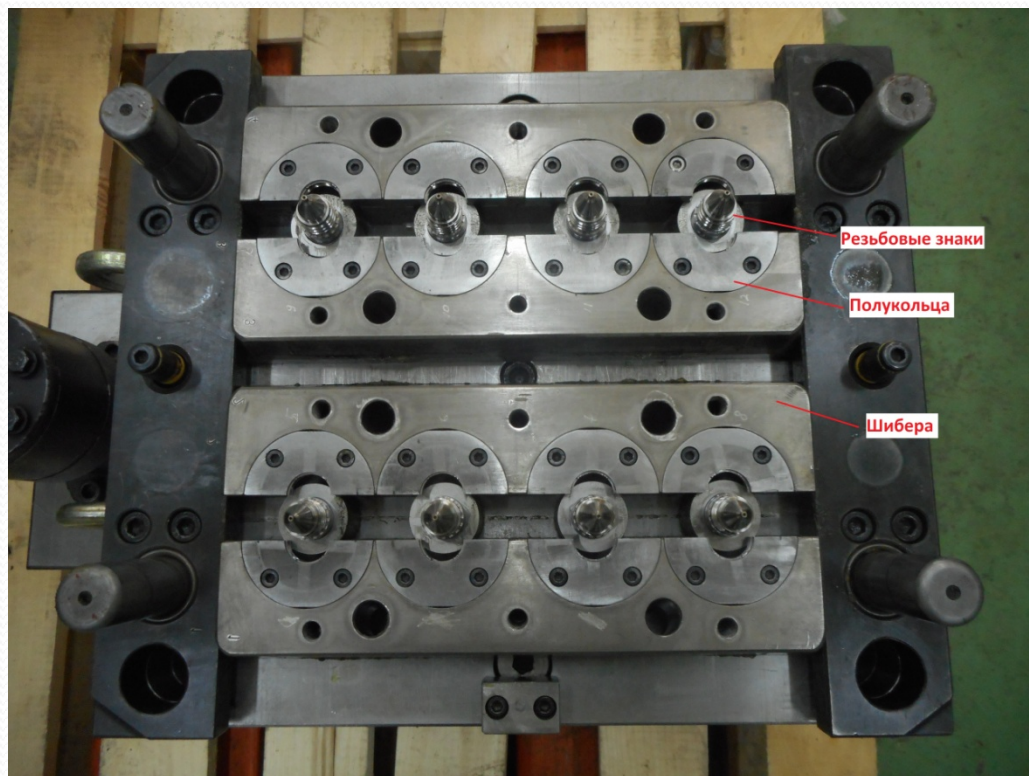
Конструкция ПФ



Габариты пресс-формы: 410x520x412мм
5 линий разъема для сброса отливок и литника

Формообразующие

Плита пуансонов



Плита матриц



Готовы рассмотреть возможность замены формообразующих для изменения дизайна и формы изделия.

ТПА для которого проектировалась ПФ

1 Термопластавтомат Тип KM 65/380 CX

Технические характеристики:

Узел смыкания

Усилие смыкания, т.	65
Размер плит (h*v), мм:	670*670
Расстояние между колоннами, мм:	420*420
Расстояние хода подвижной плиты, мм:	500
Минимальная высота формы, мм:	250
Максимальное расстояние между плитами, мм:	750
Ход толкателя, мм:	150
Сила выталкивателя, вперед/обр. ход, кН:	22,6/9,9

Узел впрыска SP380 в стандартной комплектации

Диаметр шнека, мм:	40
Соотношение длины к диаметру шнека:	20
Давление впрыска, бар:	1880
Объем впрыска, см ³ :	201
Масса впрыска для PS, г:	183
Скорость впрыска, см ³ /сек	126
Скорость вращения шнека ½ стадии, об/мин:	295
Усилие прижима сопла, кН:	50

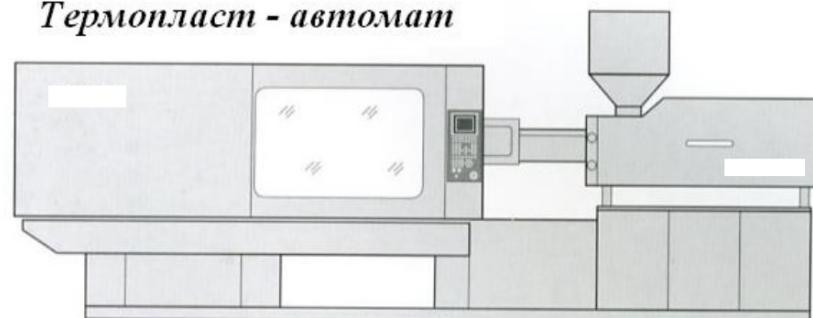
Электрика и гидравлика

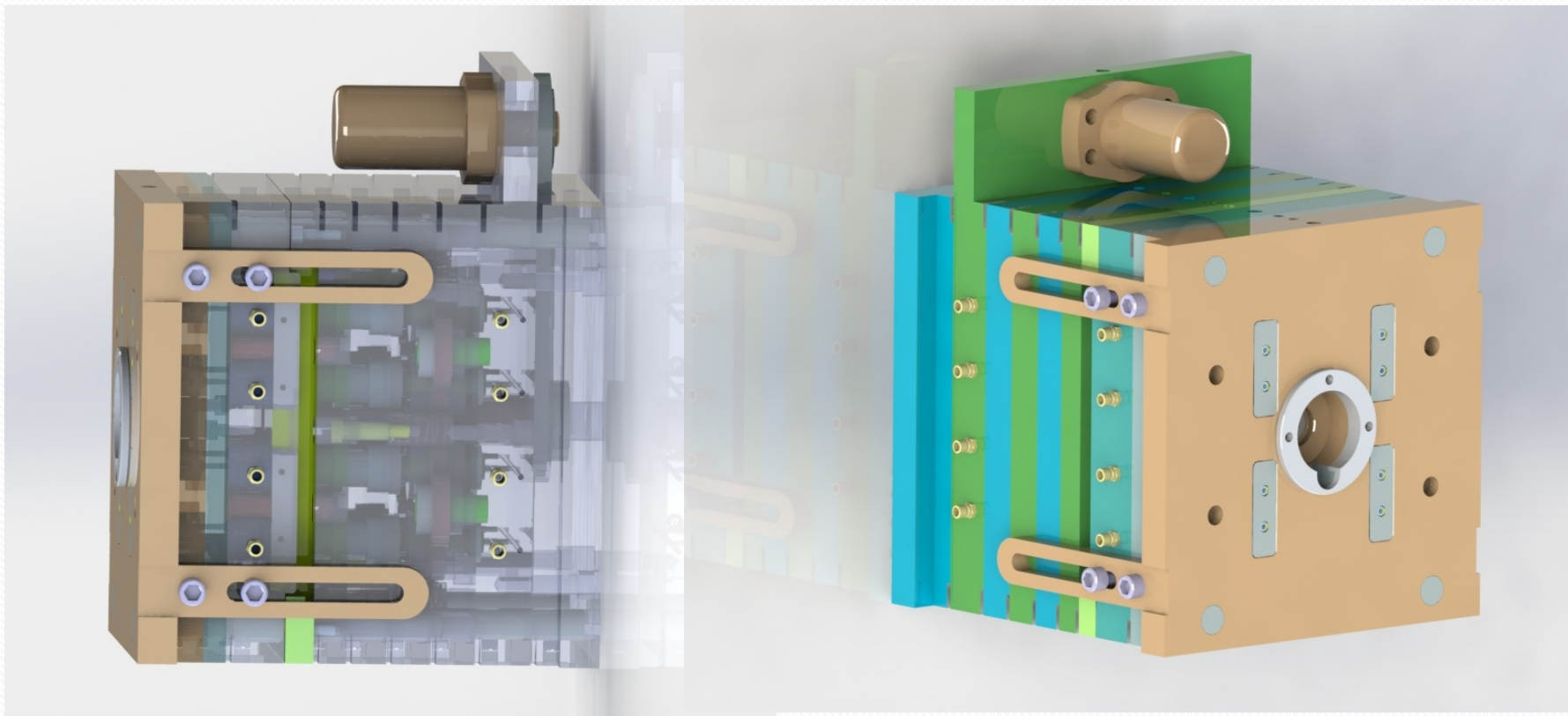
Номинальная мощность двигателя насоса г/с, кВт:	15
Установленная мощность нагревателей материального цилиндра, кВт:	10,9
Зоны регулирования нагрева цилиндра	5
Скорость «сухого» цикла, 1/сек:	1,7
Количество масла в гидросистеме, л:	280
Напряжение эл. Сети, В:	380±5% (±10% до 30 минут)

Размер и вес

Вес нетто с электрошкафом, т:	3,9
Длина х ширина х высота, м:	4,1*1,5*2,0
Макс. вес пресс-формы, кг	1000

Термопласт - автомат





Стоимость ПФ на изделие «Колпачок»: 650000 руб. без НДС